

Institut d'histoire ouvrière, économique et sociale (IHOES) - nouvel organigramme

Version du 9 janvier 2023

L'ÉQUIPE DE L'IHOES

- Camille Baillargeon, attachée scientifique
- Christel Mawet, bibliothécaire-documentaliste
- Dawinka Laureys, coordinatrice éducation permanente
- Lionel Vanvelthem, attaché scientifique
- Ludo Bettens, attaché scientifique
- Maïté Petrolito, coordinatrice administrative

Raison d'être : permettre la viabilité, la solidité et la cohérence à long terme des projets portés par l'IHOES

Raison d'être : garantir une gestion optimale et pérenne de l'ASBL en assurant le lien entre l'équipe et les instances d'administration et d'accompagnement

Coordination du pôle : Maïté, Dawinka & Ludo

NB : l'organisation de ce pôle, et particulièrement de la cellule « Stratégie », implique toute l'équipe, mais par souci de clarté, nous avons fait le choix de ne mentionner parmi les responsables que les trois membres principaux.

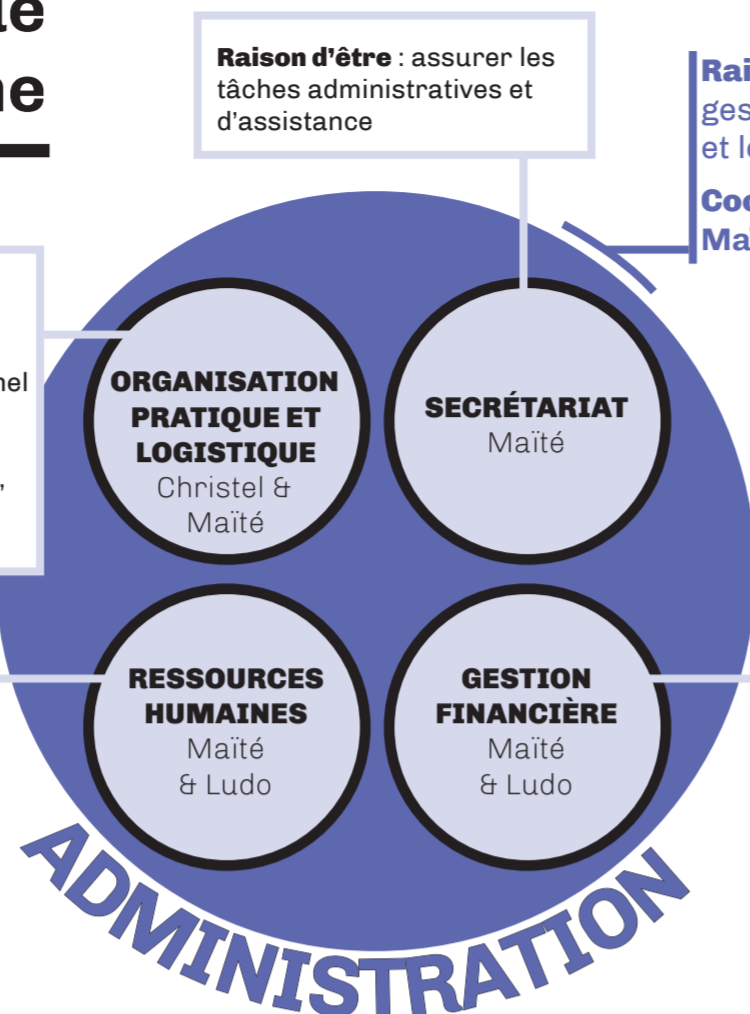
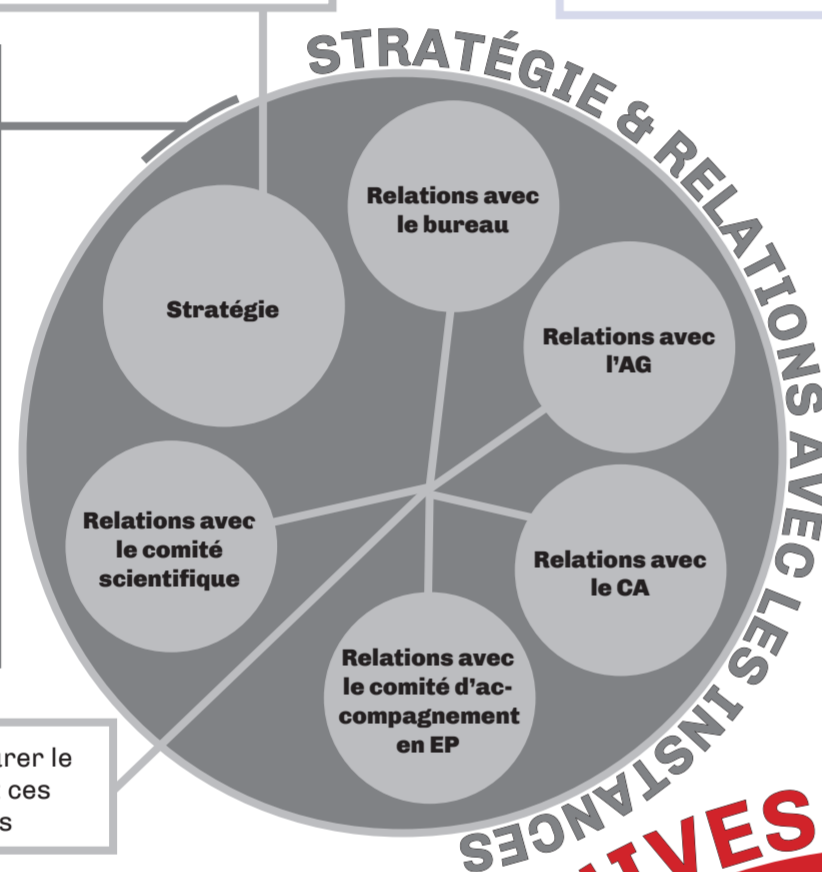
Raison d'être : assurer le lien entre l'équipe et ces différentes instances

Raison d'être : assurer le suivi administratif du centre d'archives, notamment à l'adresse des instances subsidiaires

Raison d'être : assurer la pérennité des fonds et collections de l'IHOES

Raison d'être : assurer le cycle de vie des fonds et collections conservés par l'IHOES de manière à les rendre accessibles au public et aux générations futures

Raison d'être : rendre accessible les fonds et collections de l'IHOES en les traitant et en les encodant dans le logiciel



Raison d'être : permettre un fonctionnement fluide, opérationnel et optimal du travail (gestion des équipements, bâtiments, transport, etc.).

Raison d'être : recruter, gérer, soutenir, former et accompagner les personnes travaillant pour l'IHOES (volume d'emploi, bien-être au travail, formation, bénévoles, stagiaires, etc.).

Raison d'être : assurer la viabilité financière de l'IHOES

Raison d'être : garantir la bonne marche de l'ensemble des activités archivistiques de l'IHOES

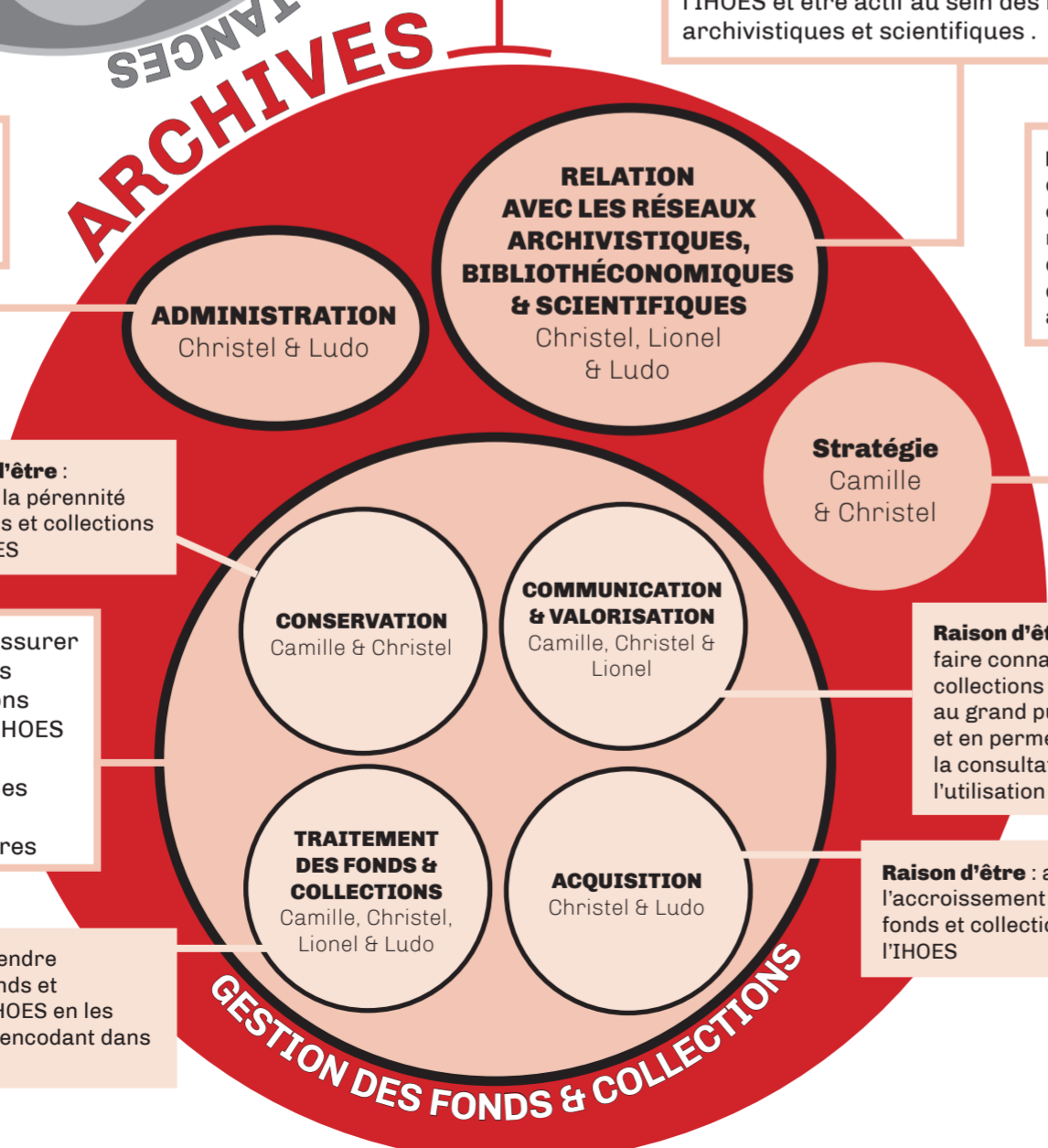
Coordination du pôle : Camille, Christel, Lionel & Ludo

Raison d'être : assurer la visibilité de l'IHOES et être actif au sein des réseaux archivistiques et scientifiques.

Raison d'être : définir les enjeux et les objectifs en matière d'acquisition, de conservation et de valorisation des archives

Raison d'être : faire connaître les collections de l'IHOES au grand public et en permettre la consultation et l'utilisation

Raison d'être : assurer l'accroissement des fonds et collections de l'IHOES



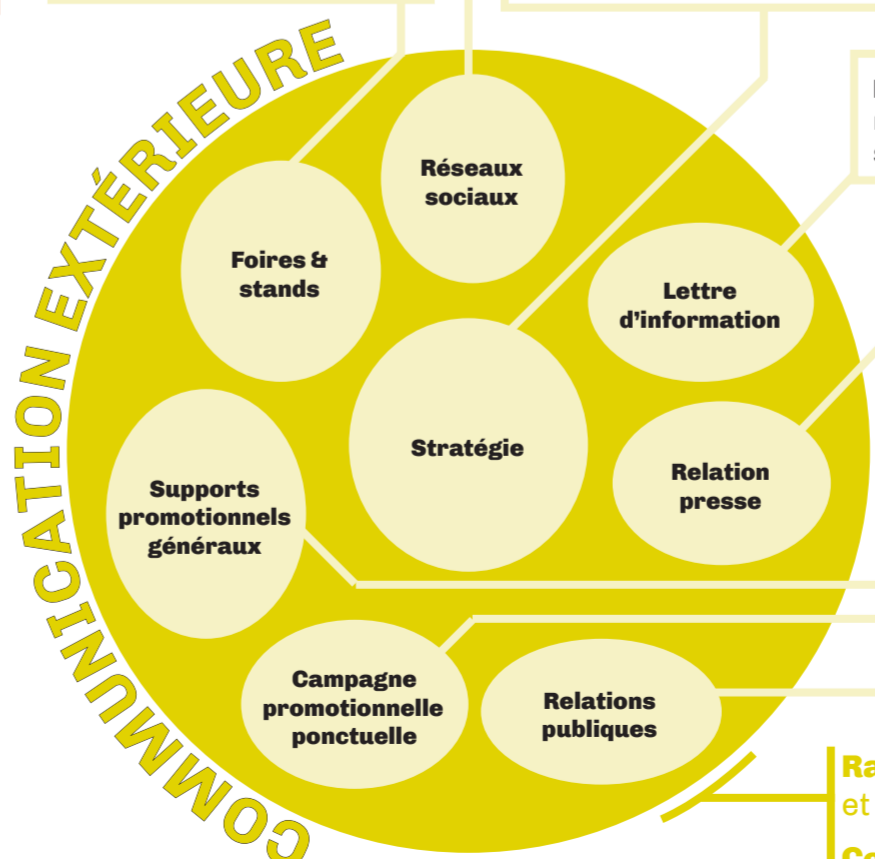
Raison d'être : assurer le suivi administratif de l'action EP de l'IHOES, notamment à l'adresse des instances subsidiaires

Raison d'être : permettre le développement, à moyen et à long termes, de nouvelles pistes d'actions ou de productions en EP en accord avec notre objet social

Raison d'être : assurer la promotion régulière de l'IHOES sur les réseaux sociaux

Raison d'être : promouvoir l'IHOES via un stand lors de divers événements publics

Raison d'être : définir l'axe/orientation de la communication (objet, actions, public cible et canaux de communication)



Raison d'être : informer régulièrement les amis de l'IHOES de ses activités et productions

Raison d'être : assurer la visibilité de l'IHOES dans la presse

Raison d'être : promouvoir l'IHOES, ses activités et productions via des dépliants, des catalogues, des cartes postales, etc.

Raison d'être : assurer la promotion d'une activité d'envergure

Raison d'être : représenter l'IHOES dans les événements publics

Raison d'être : Faire connaître l'IHOES, ses activités et ses productions auprès du grand public

Coordination du pôle : Lionel & Christel

Raison d'être : garantir la bonne gestion administrative, financière et légale de l'IHOES

Coordination du pôle : Maïté, Christel & Ludo



Raison d'être : interroger, par un recours à la perspective historique, la société dans laquelle nous évoluons et encourager l'esprit critique et la prise de position citoyenne, notamment en sensibilisant le public à l'histoire ouvrière, économique et sociale

Coordination du pôle : Dawinka, Camille, Christel, Maïté, Lionel & Ludo

Raison d'être : assurer la mise en place, la coordination et la valorisation d'actions de « Participation, éducation et formation citoyennes » afin de sensibiliser à l'histoire sociale et à sa conservation

Coordination de la cellule : Dawinka & Lionel

Raison d'être : entretenir des liens, voire tisser des « alliances » avec des acteurs de terrain proches de nos valeurs afin de renforcer notre action en EP

Raison d'être : assurer la réalisation, le suivi et la valorisation de « Services, outils et recherches » (analyses, études, outils pédagogiques ou culturels, services et recherches participatives) en cohérence avec notre ligne éditoriale

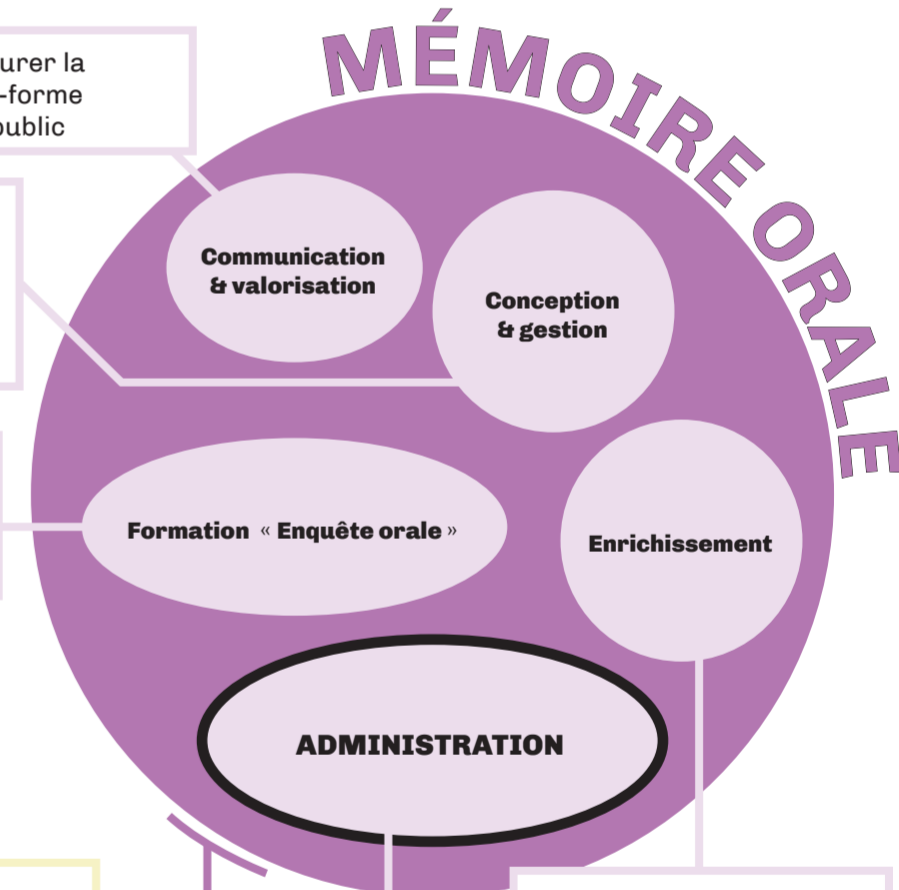
Coordination de la cellule : Dawinka, Camille, Lionel & Ludo

Raison d'être : identifier des sources et illustrations pour nourrir les animations/formations et publications en éducation permanente.

Raison d'être : assurer la visibilité de la plate-forme auprès d'un large public

Raison d'être : développer la plate-forme « Mémoire orale » (programmation, suivi technique, etc.)

Raison d'être : apporter à de potentiels meneurs d'enquête de nouvelles connaissances ou compétences en histoire orale



Raison d'être : enrichir le contenu de la plate-forme « Mémoire orale »

Raison d'être : assurer le suivi administratif de la plate-forme, notamment à l'adresse des instances subsidiaires, et de son centre de prêt

Raison d'être : stimuler, valoriser et éventuellement coordonner les initiatives en matière de collecte de mémoire orale en Fédération Wallonie-Bruxelles

Coordination de pôle : Lionel