

# Institut d'histoire ouvrière, économique et sociale (IHOES) - nouvel organigramme

Version du 8 mars 2022

## L'ÉQUIPE DE L'IHOES

- Camille Baillargeon, attachée scientifique
- Christel Mawet, bibliothécaire-documentaliste
- Dawinka Laureys, coordinatrice éducation permanente
- Isabelle Skrzypczak, coordinatrice administrative
- Lionel Vanvelthem, attaché scientifique
- Ludo Bettens, attaché scientifique

**Raison d'être :** permettre la viabilité, la solidité et la cohérence à long terme des projets portés par l'IHOES

**Raison d'être :** garantir une gestion optimale et pérenne de l'ASBL en assurant le lien entre l'équipe et les instances d'administration et d'accompagnement

**Coordination du pôle :** Isabelle, Dawinka & Ludo

**NB :** l'organisation de ce pôle, et particulièrement de la cellule « Stratégie », implique toute l'équipe, mais par souci de clarté, nous avons fait le choix de ne mentionner parmi les responsables que les trois membres principaux.

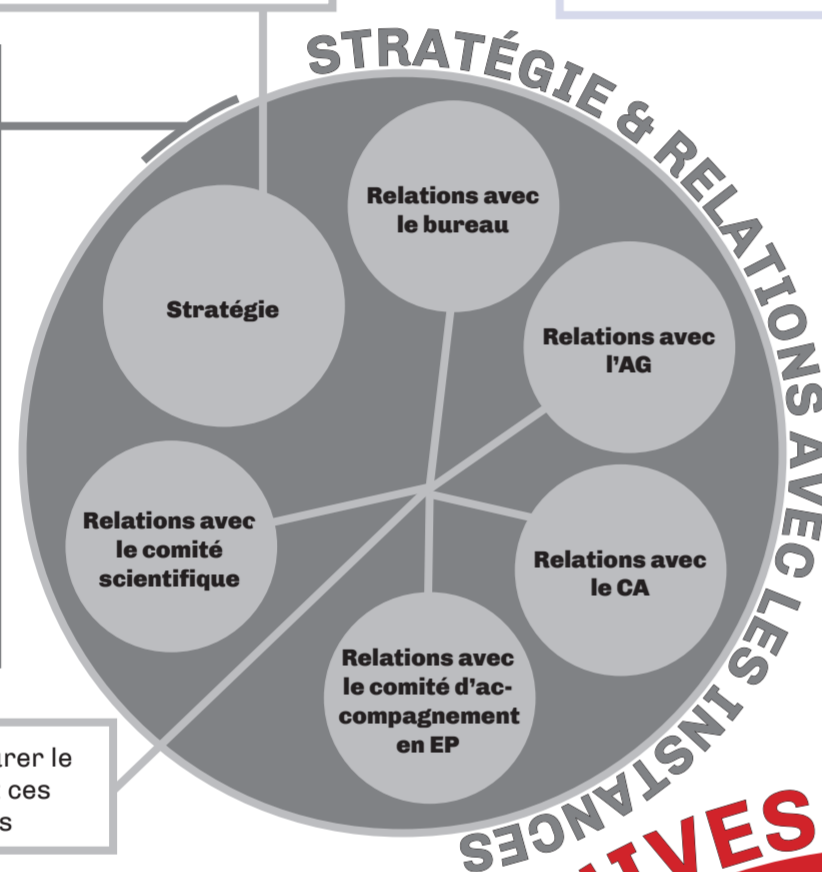
**Raison d'être :** assurer le lien entre l'équipe et ces différentes instances

**Raison d'être :** assurer le suivi administratif du centre d'archives, notamment à l'adresse des instances subsidiaires

**Raison d'être :** assurer la pérennité des fonds et collections de l'IHOES

**Raison d'être :** assurer le cycle de vie des fonds et collections conservés par l'IHOES de manière à les rendre accessibles au public et aux générations futures

**Raison d'être :** rendre accessible les fonds et collections de l'IHOES en les traitant et en les encodant dans le logiciel



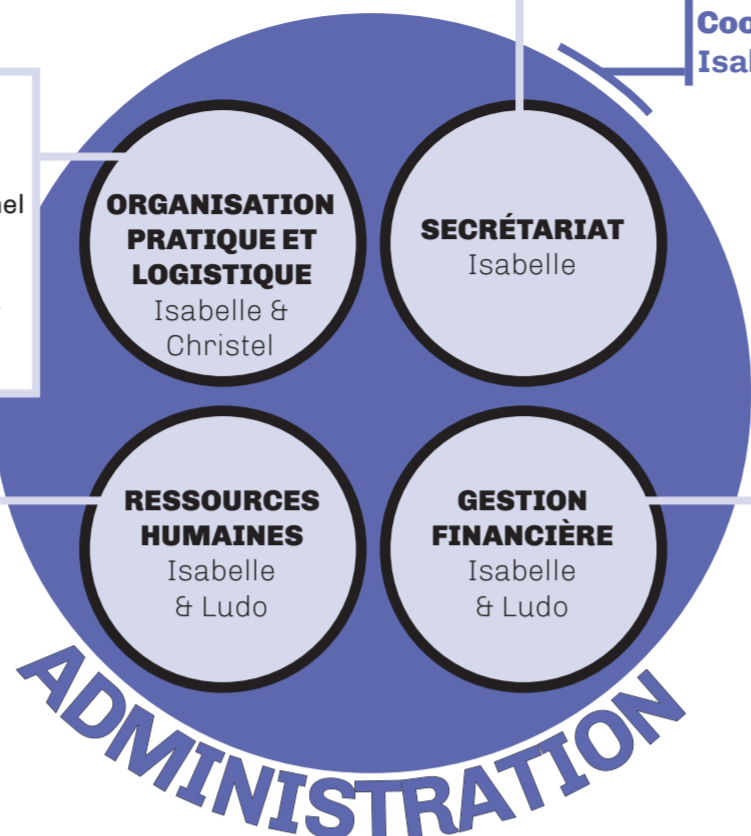
**Raison d'être :** permettre un fonctionnement fluide, opérationnel et optimal du travail (gestion des équipements, bâtiments, transport, etc.).

**Raison d'être :** recruter, gérer, soutenir, former et accompagner les personnes travaillant pour l'IHOES (volume d'emploi, bien-être au travail, formation, bénévoles, stagiaires, etc.).

**Raison d'être :** assurer les tâches administratives et d'assistance

**Raison d'être :** garantir la bonne gestion administrative, financière et légale de l'IHOES

**Coordination du pôle :** Isabelle, Christel & Ludo



**Raison d'être :** assurer la viabilité financière de l'IHOES

**Raison d'être :** assurer le suivi administratif de l'action EP de l'IHOES, notamment à l'adresse des instances subsidiaires

**Raison d'être :** garantir la bonne marche de l'ensemble des activités archivistiques de l'IHOES

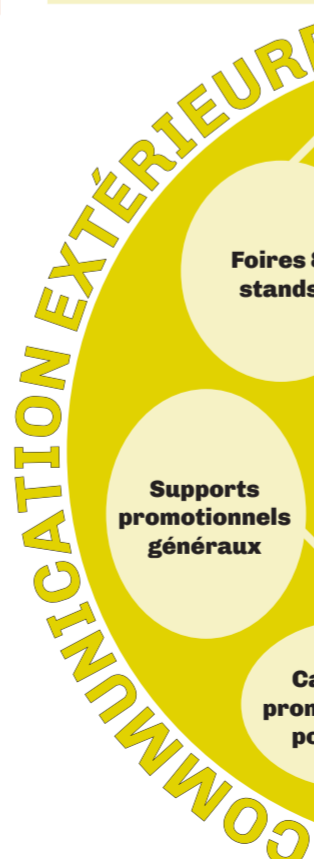
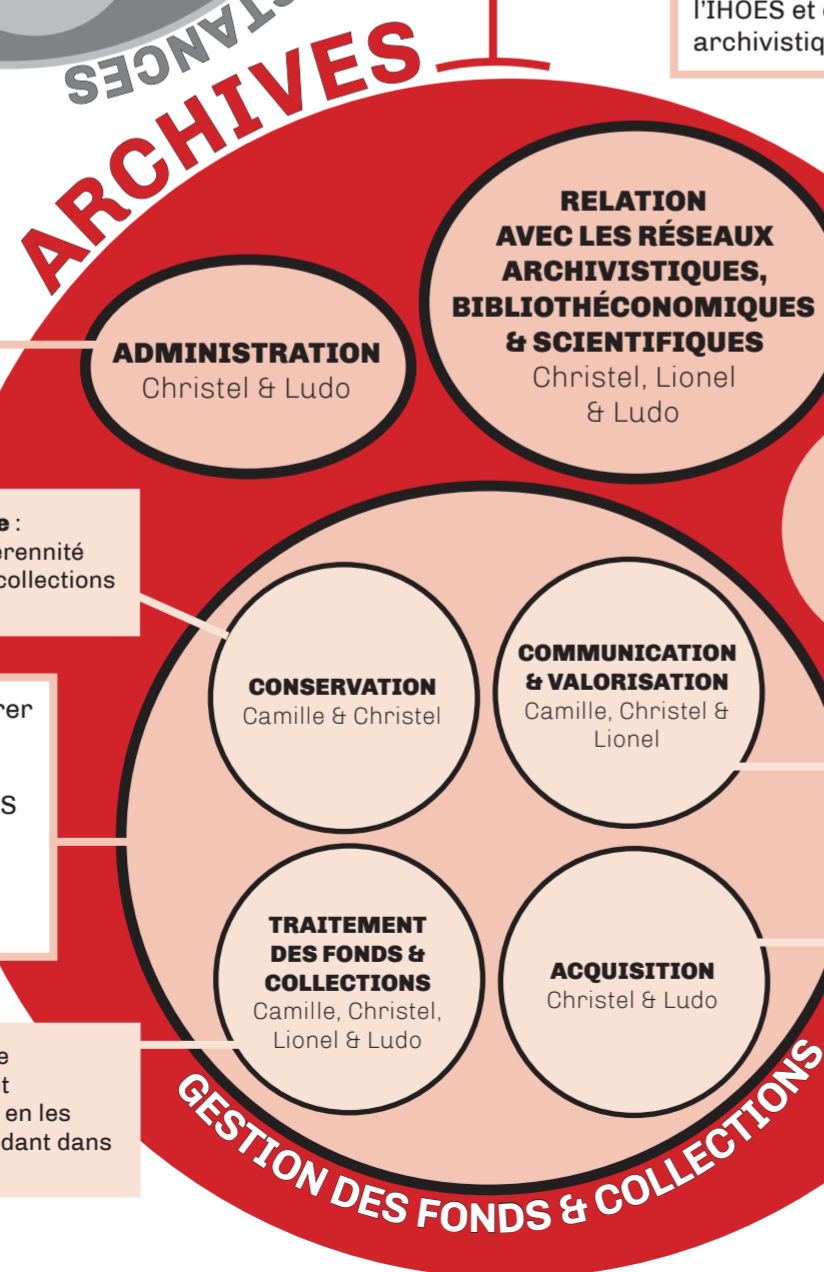
**Coordination du pôle :** Camille, Christel, Lionel & Ludo

**Raison d'être :** assurer la visibilité de l'IHOES et être actif au sein des réseaux archivistiques et scientifiques.

**Raison d'être :** définir les enjeux et les objectifs en matière d'acquisition, de conservation et de valorisation des archives

**Raison d'être :** faire connaître les collections de l'IHOES au grand public et en permettre la consultation et l'utilisation

**Raison d'être :** assurer l'accroissement des fonds et collections de l'IHOES



**Raison d'être :** interroger, par un recours à la perspective historique, la société dans laquelle nous évoluons et encourager l'esprit critique et la prise de position citoyenne, notamment en sensibilisant le public à l'histoire ouvrière, économique et sociale

**Coordination du pôle :** Dawinka, Camille, Christel, Isabelle, Lionel & Ludo

**Raison d'être :** assurer la mise en place, la coordination et la valorisation d'actions de « Participation, éducation et formation citoyennes » afin de sensibiliser à l'histoire sociale et à sa conservation

**Coordination de la cellule :** Dawinka & Lionel

**Raison d'être :** entretenir des liens, voire tisser des « alliances » avec des acteurs de terrain proches de nos valeurs afin de renforcer notre action en EP

**Raison d'être :** assurer la réalisation, le suivi et la valorisation de « Services, outils et recherches » (analyses, études, outils pédagogiques ou culturels, services et recherches participatives) en cohérence avec notre ligne éditoriale

**Coordination de la cellule :** Dawinka, Camille, Isabelle, Lionel & Ludo

**Raison d'être :** identifier des sources et illustrations pour nourrir les animations/formations et publications en éducation permanente.

**Raison d'être :** assurer la visibilité de la plate-forme auprès d'un large public

**Raison d'être :** développer la plate-forme « Mémoire orale » (programmation, suivi technique, etc.)

**Raison d'être :** apporter à de potentiels meneurs d'enquête de nouvelles connaissances ou compétences en histoire orale

**Raison d'être :** assurer la promotion régulière de l'IHOES sur les réseaux sociaux

**Raison d'être :** promouvoir l'IHOES via un stand lors de divers événements publics

**Raison d'être :** définir l'axe/orientation de la communication (objet, actions, public cible et canaux de communication)

**Raison d'être :** informer régulièrement les amis de l'IHOES de ses activités et productions

**Raison d'être :** assurer la visibilité de l'IHOES dans la presse

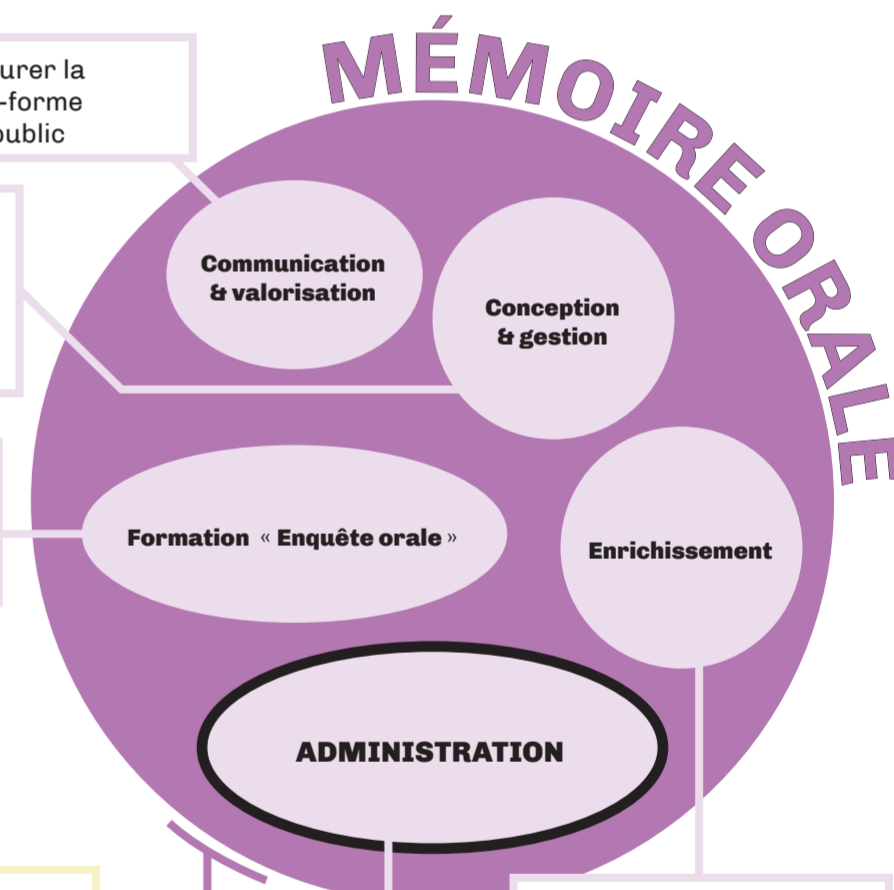
**Raison d'être :** promouvoir l'IHOES, ses activités et productions via des dépliants, des catalogues, des cartes postales, etc.

**Raison d'être :** assurer la promotion d'une activité d'envergure

**Raison d'être :** représenter l'IHOES dans les événements publics

**Raison d'être :** Faire connaître l'IHOES, ses activités et ses productions auprès du grand public

**Coordination du pôle :** Lionel, Christel & Isabelle



**Raison d'être :** enrichir le contenu de la plate-forme « Mémoire orale »

**Raison d'être :** assurer le suivi administratif de la plate-forme, notamment à l'adresse des instances subsidiaires, et de son centre de prêt

**Raison d'être :** stimuler, valoriser et éventuellement coordonner les initiatives en matière de collecte de mémoire orale en Fédération Wallonie-Bruxelles

**Coordination de pôle :** Lionel